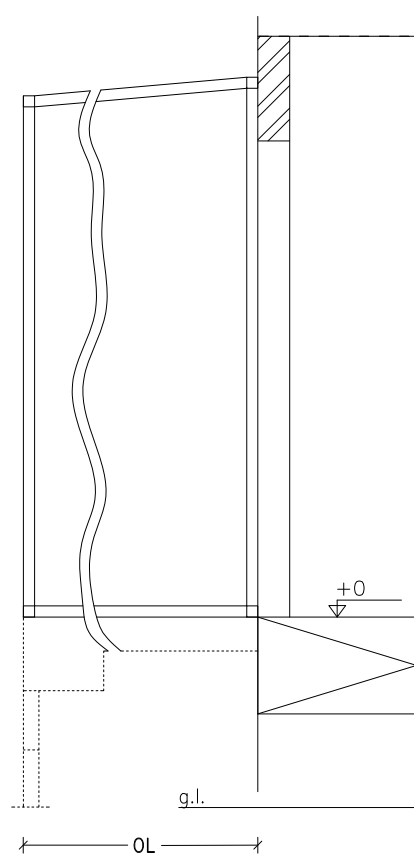


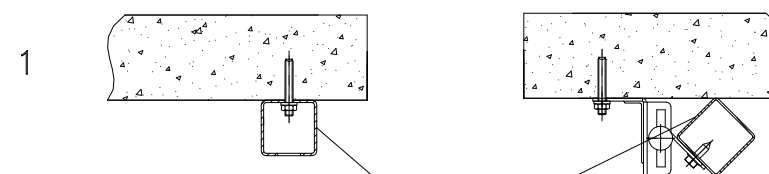
СЕЧЕНИЕ В-В



ВИД А

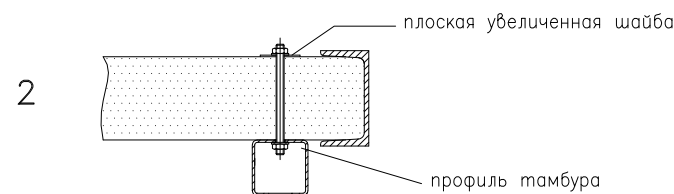
ВИД Б

монтаж на бетон или легкий бетон



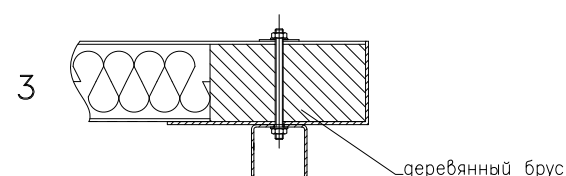
профиль тамбура

монтаж на газобетон или ячеистый бетон



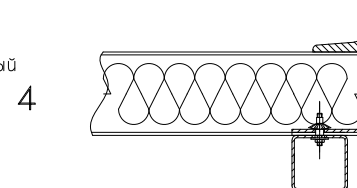
профиль тамбура

монтаж на изолирующее покрытие

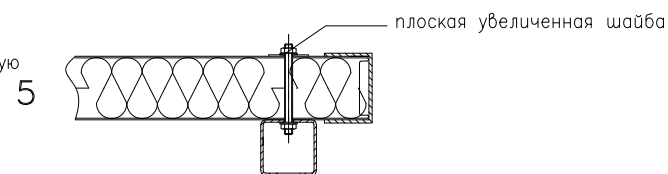


деревянный брус

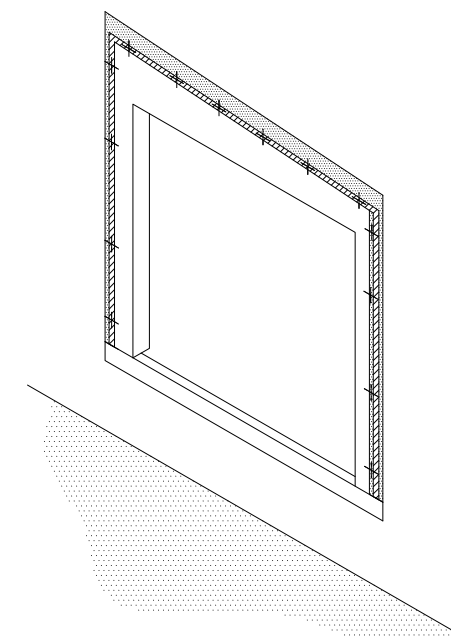
монтаж на приваренный стальной профиль



монтаж на изоляционную сэндвич-панель



плоская увеличенная шайба



| Размеры*, мм | Значение             |
|--------------|----------------------|
| H1, мм       | $NH+8+0,0875*OL+y$   |
| H2, мм       | $NH+256+0,0875*OL+y$ |
| R1, мм       | 1670                 |
| R2, мм       | 1598                 |

|       | Тип зашивки |               |
|-------|-------------|---------------|
|       | Профнастил  | СП+профнастил |
| у, мм | +30мм       | -15мм         |

|       | Тип платформы |    |
|-------|---------------|----|
|       | SL            | TL |
| X, мм | 105           | 70 |

**Примечание:** – Допустимые отклонения размеров:  $-5/+5$ .  
– Поверхность для монтажа тамбура должна быть выровнена.

|               |  |
|---------------|--|
| Размеры, в мм |  |
| W             | ШИРИНА ПРОЕМА ВОРОТ  |
| H             | ВЫСОТА ПРОЕМА ВОРОТ  |
| a             | УГОЛ ПРИМЫКАНИЯ ТАМБУРА  |
| R1            | РАССТОЯНИЕ ОТ ЦЕНТРАЛЬНОЙ ЛИНИИ ДО ТОЧЕК КРЕПЛЕНИЯ ЛЕВОЙ СТЕНКИ ТАМБУРА  |
| R2            | РАССТОЯНИЕ ОТ ЦЕНТРАЛЬНОЙ ЛИНИИ ДО ТОЧЕК КРЕПЛЕНИЯ ПРАВОЙ СТЕНКИ ТАМБУРА   |
| H1            | ВЫСОТА ДО ЛИНИИ КРЕПЕЖНЫХ ОТВЕРСТИЙ ТАМБУРА ПО ЗАДНЕЙ ПЕРЕКЛАДИНЕ СПРАВА   |
| H2            | ВЫСОТА ДО ЛИНИИ КРЕПЕЖНЫХ ОТВЕРСТИЙ ТАМБУРА ПО ЗАДНЕЙ ПЕРЕКЛАДИНЕ СЛЕВА  |
| NH            | ЗАКАЗНАЯ ВЫСОТА ТАМБУРА (ГЕРМЕТИЗАТОРА)  |
| y             | КОЭФФИЦИЕНТ КОРРЕКЦИИ ОТ ТИПА ЗАШИВКИ  |
| OL            | ГАБАРИТНАЯ ДЛИНА ТАМБУРА ( $L_{тамб}$ ), $OL=NL+X$ , (при нулевом вылете цоколя), где X – коэффициент коррекции от типа платформы. |
| Hp            | ВЫСОТА РАМПЫ   |
| FZ            | РАССТОЯНИЕ, НЕОБХОДИМОЕ ДЛЯ УСТАНОВКИ СТОЙКИ ТАМБУРА, MIN 85мм   |
| FS            | РАССТОЯНИЕ, НЕОБХОДИМОЕ ПО БОКАМ ТАМБУРА ДЛЯ ОБШИВКИ И ОБРАМЛЕНИЯ, MIN 150мм   |
| FA            | РАССТОЯНИЕ, НЕОБХОДИМОЕ ДЛЯ УСТАНОВКИ КРОНШТЕЙНОВ ТАМБУРА (ДЛЯ УГЛОВЫХ ТАМБУРОВ), MIN 100мм  |

\*Размеры даны для тамбура с шириной – 3400 мм с нулевым вылетом цоколя.  
Для расчета других модификаций воспользуйтесь файлом "Расчет параметров"

**ПОДГОТОВИТЕЛЬНЫЕ РАБОТЫ, КОТОРЫЕ ДОЛЖНЫ БЫТЬ ВЫПОЛНЕНЫ ЗАКАЗЧИКОМ**

**Строительные:**

- Подготовка поверхности для монтажа с учетом указанных размеров и расстояний.
- Подготовка стальной рамы по контуру в случае зашивки оцинкованным профлистом.

ALUTECH DH  
чертеж подготовки места для установки тамбура с углом примыкания к зданию 30 градусов