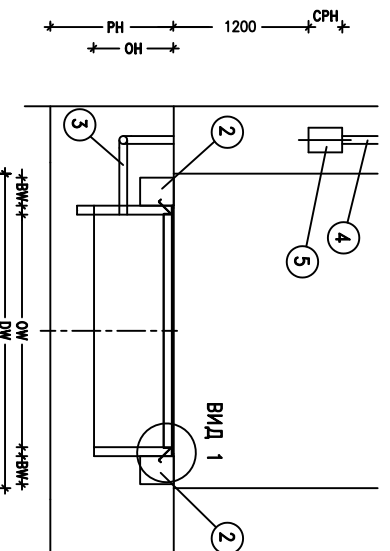
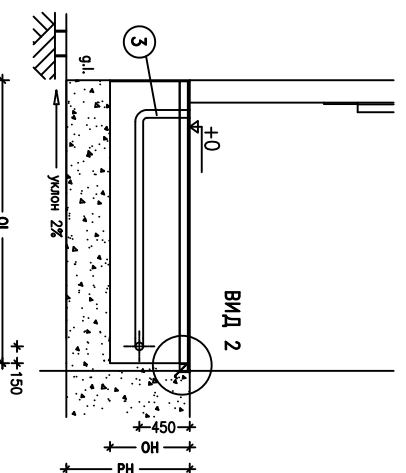


Вид сверху

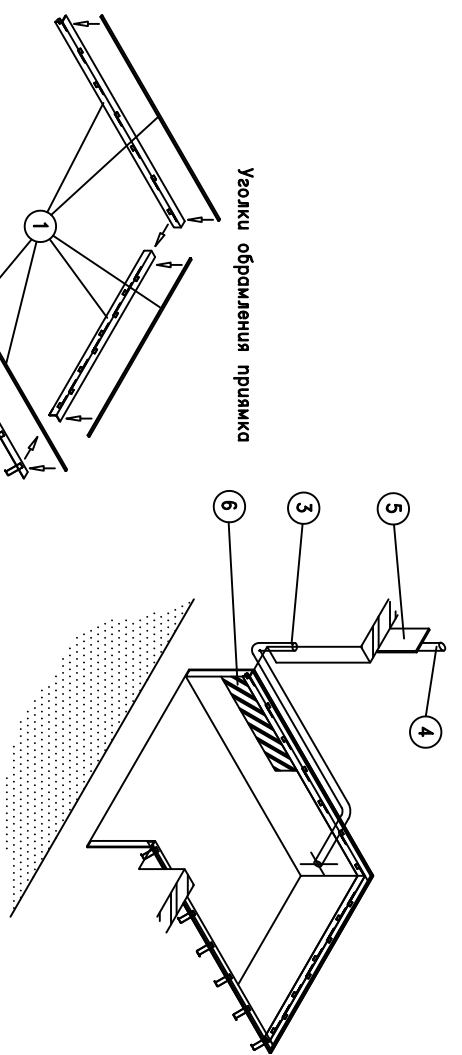


Вид 1

Вид в разрезе А-А



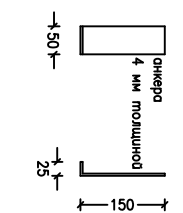
Вид 2



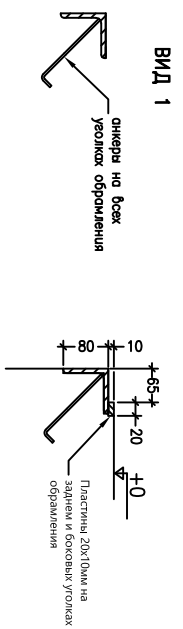
Чертеж подготовки притяжка

Уголки обрамления притяжка

Расстояние между анкерами на боковых и заднем уголках ≤ 400 мм



Вид 1



Вид 2

Примечания:

Допустимые отклонения размеров: -0/+10
 Анкера должны быть приварены к обрамляющей арматуре.
 Притяжок должен быть прямоугольным и выполнен в соответствии со всеми указаниями.
 Все уголки притяжка должны быть прямыми - 90 градусов.
 Уголки, которые должны выдерживать бетонная конструкция притяжка прилагается отдельным чертежом
 В местах крепления анкеров на бетонное основание воздействуют нагрузки в 59 кН, возникающие при парковке грузовика весом 30 тонн на скорости 5 км/ч.
 DW - ширина проема, PH - высота рамы.

		Заказная длина пластформы, мм				
Размеры притяжка, мм	2000	2500	3000	3500	4000	4500
OL - ДЛИНА ПРИТЯЖКА	2110	2610	3110	3610	4110	4610
OH - ВЫСОТА ПРИТЯЖКА	610	610	710	760	760	760
Размеры притяжка, мм		Заказная ширина пластформы, мм				
OW - ШИРИНА ПРИТЯЖКА	1750	2000	2250			
	1820	2070	2320			
DL - длина гусенюга, мм		Длина притяжка, мм				
Ширина притяжка, мм	2110	2610	3110	3610	4110	4610
	1820	2070	2320	2610	2955	3331
	2070	2320	2570	2865	3161	3492
	2320	2570	2865	3161	3492	3880
				4291	4720	5152

РАБОТЫ, КОТОРЫЕ ЗАКАЗЧИК ДОЛЖЕН ВЫПОЛНИТЬ САМОСТОЯТЕЛЬНО

- Строительные:**
- 1 Подготовка притяжка в соответствии со всеми требованиями.
 - 2 Подготовка и установка обрамляющих уголков (80x80x8) и стальных пластин 20x10мм.
 - 3 Подготовка поверхности под установку анкеров, размер ВxHxВH.
- Подготовка электрических подключений:**
- 1 Защитный кабель канал между полом и блоком управления.
 - 2 Кабель канал Ø70мм для подключения управляющей пластформы к блоку управления.
 - 3 400В трехфазное заземленное, изолированное электрическое подключение.
 - 4 Подготовка соответствующей поверхности для установки блока управления, размер СРxHxСРH.
- Другие:**
- 5 Разместить черно-желтые сигнальные предупреждающие полосы в соответствующих местах притяжка.

ALUTECН SL2 модель W
 схема подготовки притяжка
 без ниши под габриборт