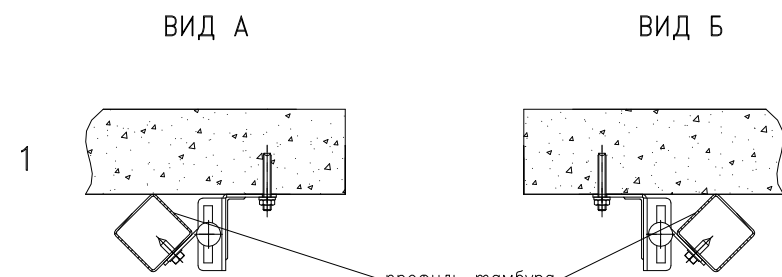
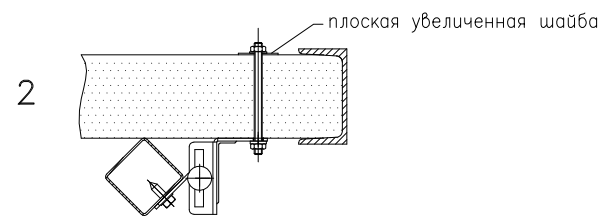


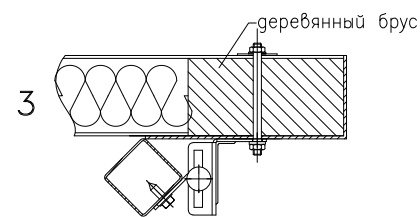
монтаж на бетон
или легкий бетон



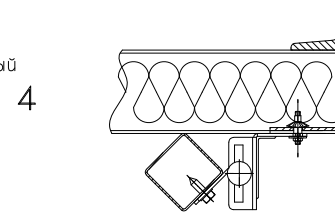
монтаж на газобетон
или ячеистый бетон



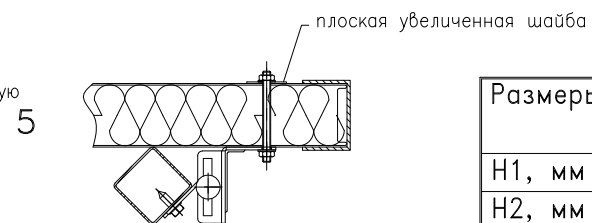
монтаж на
изолирующее покрытие



монтаж на приваренный
стальной профиль



монтаж на изоляционную
сэндвич-панель



Размеры*, мм	Угол примыкания, градусы	
	45	60
R1, мм	2204	1792
R2, мм	2289	1839

Размеры*, мм	Угол примыкания, градусы	
	45	60
H1, мм	$NH+7+0,0875*OL+y$	$NH+5+0,0875*OL+y$
H2, мм	$NH+285+0,0875*OL+y$	$NH+164+0,0875*OL+y$

у, мм	Тип зашивки	
	Профнастил	СП+профнастил
	+30мм	-15мм

X, мм	Тип платформы	
	SL	TL
	105	70

Примечание: – Допустимые отклонения размеров: $-5/+5$.
– Поверхность для монтажа тамбура должна быть выровнена.

*Размеры даны для тамбура с шириной – 3400 мм с нулевым вылетом цоколя.
Для расчета других модификаций воспользуйтесь файлом "Расчет параметров".

ПОДГОТОВИТЕЛЬНЫЕ РАБОТЫ, КОТОРЫЕ ДОЛЖНЫ БЫТЬ ВЫПОЛНЕНЫ ЗАКАЗЧИКОМ

Строительные:

- Подготовка поверхности для монтажа с учетом указанных размеров и расстояний.
- Подготовка стальной рамы по контуру в случае зашивки оцинкованным профлистом.

ALUTECH DH
чертеж подготовки
места для установки тамбура
с углом примыкания к зданию
45, 60 градусов

Размеры, в мм	
W –	ШИРИНА ПРОЕМА ВОРОТ
H –	ВЫСОТА ПРОЕМА ВОРОТ
a –	УГОЛ ПРИМЫКАНИЯ ТАМБУРА
R1 –	РАССТОЯНИЕ ОТ ЦЕНТРАЛЬНОЙ ЛИНИИ ДО ТОЧЕК КРЕПЛЕНИЯ ЛЕВОЙ СТЕНКИ ТАМБУРА
R2 –	РАССТОЯНИЕ ОТ ЦЕНТРАЛЬНОЙ ЛИНИИ ДО ТОЧЕК КРЕПЛЕНИЯ ПРАВОЙ СТЕНКИ ТАМБУРА
H1 –	ВЫСОТА ДО ЛИНИИ КРЕПЕЖНЫХ ОТВЕРСТИЙ ТАМБУРА ПО ЗАДНЕЙ ПЕРЕКЛАДИНЕ СПРАВА
H2 –	ВЫСОТА ДО ЛИНИИ КРЕПЕЖНЫХ ОТВЕРСТИЙ ТАМБУРА ПО ЗАДНЕЙ ПЕРЕКЛАДИНЕ СЛЕВА
NH –	ЗАКАЗНАЯ ВЫСОТА ТАМБУРА (ГЕРМЕТИЗАТОРА)
y –	КОЭФФИЦИЕНТ КОРРЕКЦИИ ОТ ТИПА ЗАШИВКИ
OL –	ГАБАРИТНАЯ ДЛИНА ТАМБУРА (Lтамб), $OL=NL+X$, (при нулевом вылете цоколя), где X – коэффициент коррекции от типа платформы.
Hp –	ВЫСОТА РАМПЫ
FZ –	РАССТОЯНИЕ, НЕОБХОДИМОЕ ДЛЯ УСТАНОВКИ СТОЙКИ ТАМБУРА, MIN 85мм
FS –	РАССТОЯНИЕ, НЕОБХОДИМОЕ ПО БОКАМ ТАМБУРА ДЛЯ ОБШИВКИ И ОБРАМЛЕНИЯ, MIN 150мм
FA –	РАССТОЯНИЕ, НЕОБХОДИМОЕ ДЛЯ УСТАНОВКИ КРОНШТЕЙНОВ ТАМБУРА (ДЛЯ УГЛОВЫХ ТАМБУРОВ), MIN 100мм