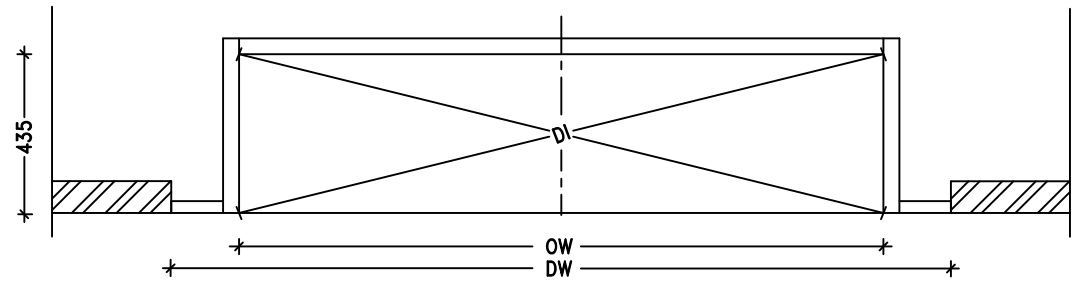
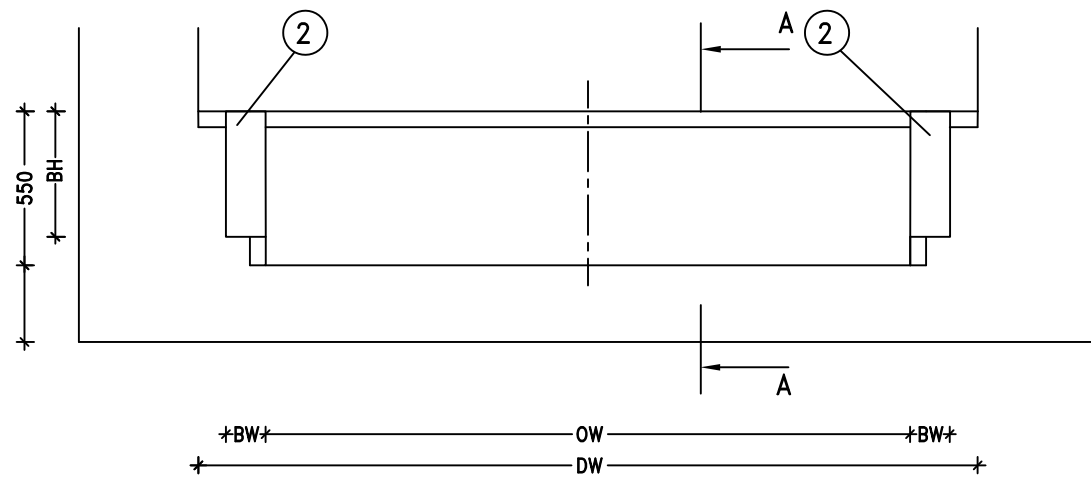


Вид сверху

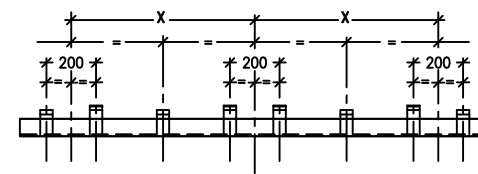


Вид спереди

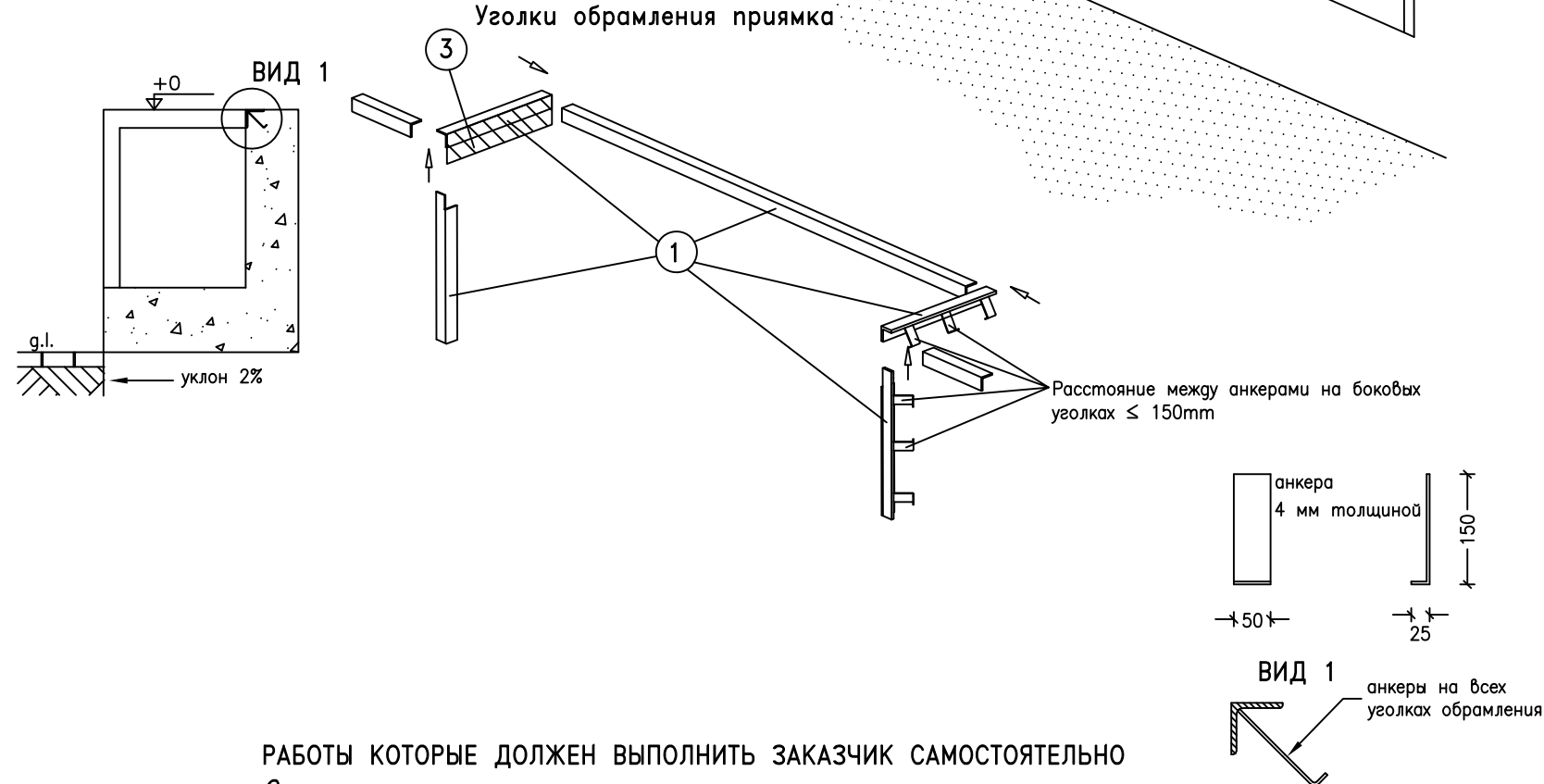


Чертеж подготовки прямка и проведения бетонных работ

Расположение анкеров на заднем уголке
смежные анкера должны располагаться в разных плоскостях



Вид в разрезе А-А



РАБОТЫ КОТОРЫЕ ДОЛЖЕН ВЫПОЛНИТЬ ЗАКАЗЧИК САМОСТОЯТЕЛЬНО

Строительные:

- Подготовка прямка в соответствии со всеми требованиями.
- ① Поставка и установка обрамляющих уголком (80x80x8).
- ② Подготовка поверхности под установку бамперов, размер BWxBH.

Другие:

- ③ Разместить черно-желтые диагональные предупреждающие полосы в соответствующих местах прямка.

Примечания:

Допустимые отклонения размеров: $-0/+10$
 Анкера должны быть приварены к обрамляющей арматуре.
 Прямок должен быть прямоугольным и выполнен в соответствии со всеми указаниями.
 Все углы прямка должны быть прямые - 90 градусов.
 Усилия, которые должна выдерживать бетонная конструкция прямка прилагаются отдельным чертежом
 В местах крепления бамперов на бетонное основание воздействуют нагрузки в 59 кН, возникающие при парковке грузовика весом 30 тонн на скорости 5 км/ч.

Размеры прямка, мм	Заказная ширина платформы, мм		
	1750	2000	2250
OW - ширина прямка	1780	2030	2280
X - расстояние между анкерами	760	760	1025

DI - длина диагонали, мм	Длина прямка, мм
Ширина прямка, мм	435
1780	1832
2030	2076
2280	2321